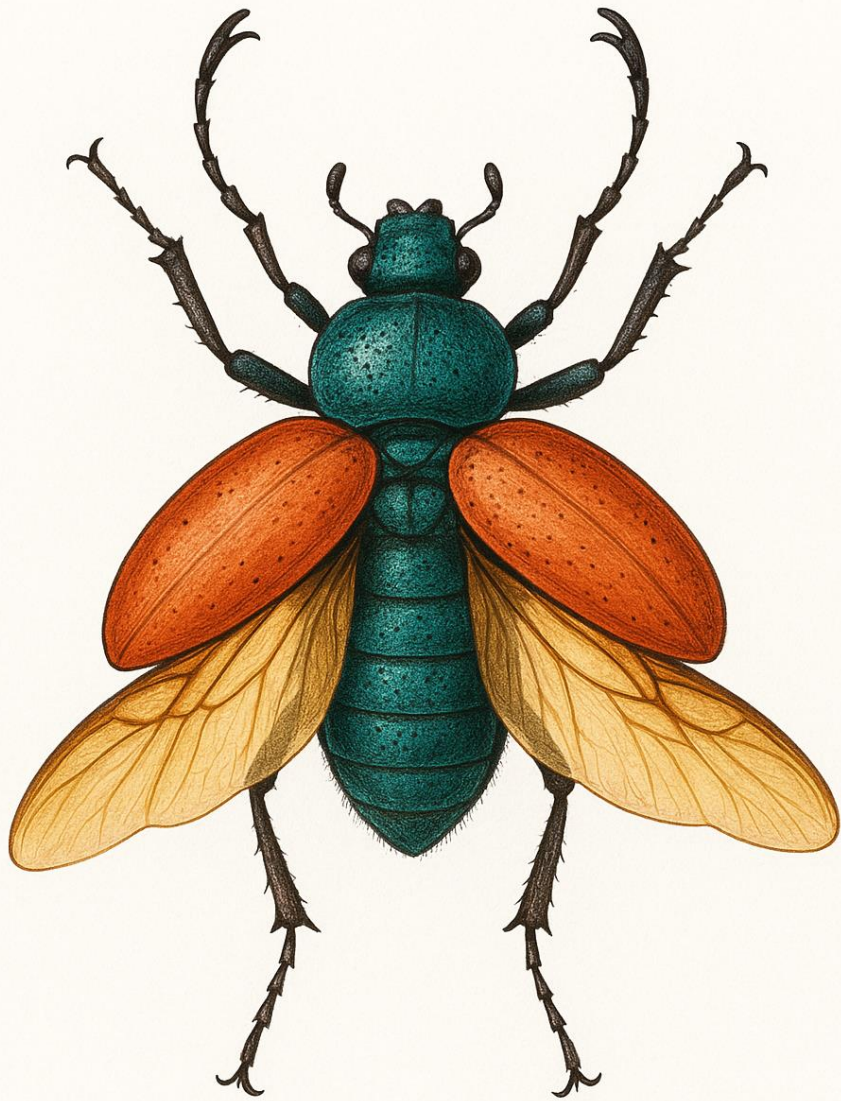
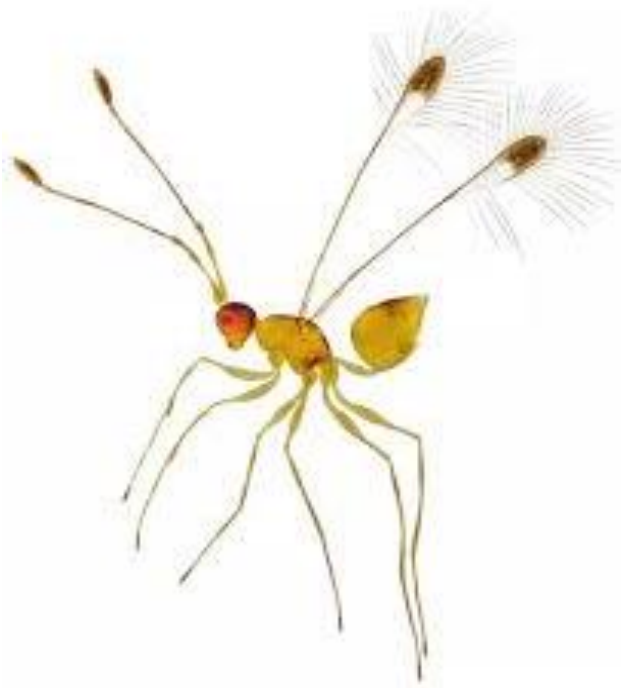


Insetos elétricos

BRASÍLIA, 2025

O que todo inseto tem em comum?





Vespa-fada

Dicopomorpha echmepterygis
(0,139 mm)



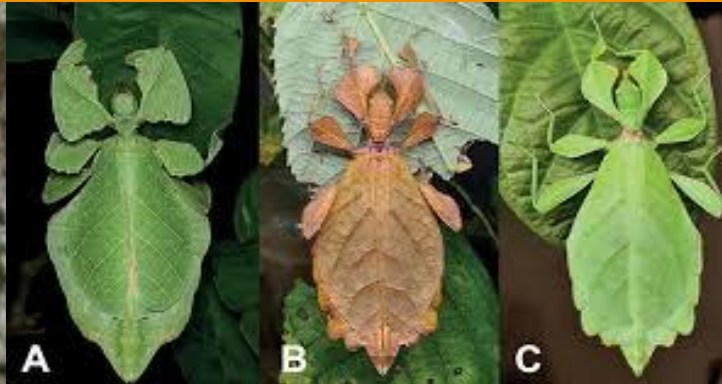
Bicho-pau

Phryganistria chinensis Zhao
(62,4 cm)



Besouro-titã

Titanus giganteus
(17 cm)

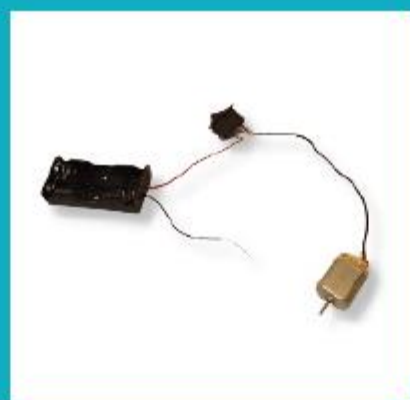


**Vamos criar um
inseto elétrico?**



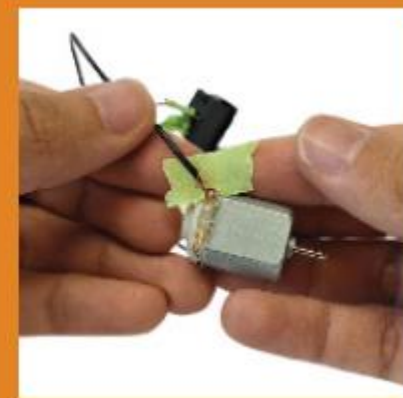
1

Comece produzindo o circuito elétrico. Conecte o suporte de pilhas ao interruptor e ao motor.



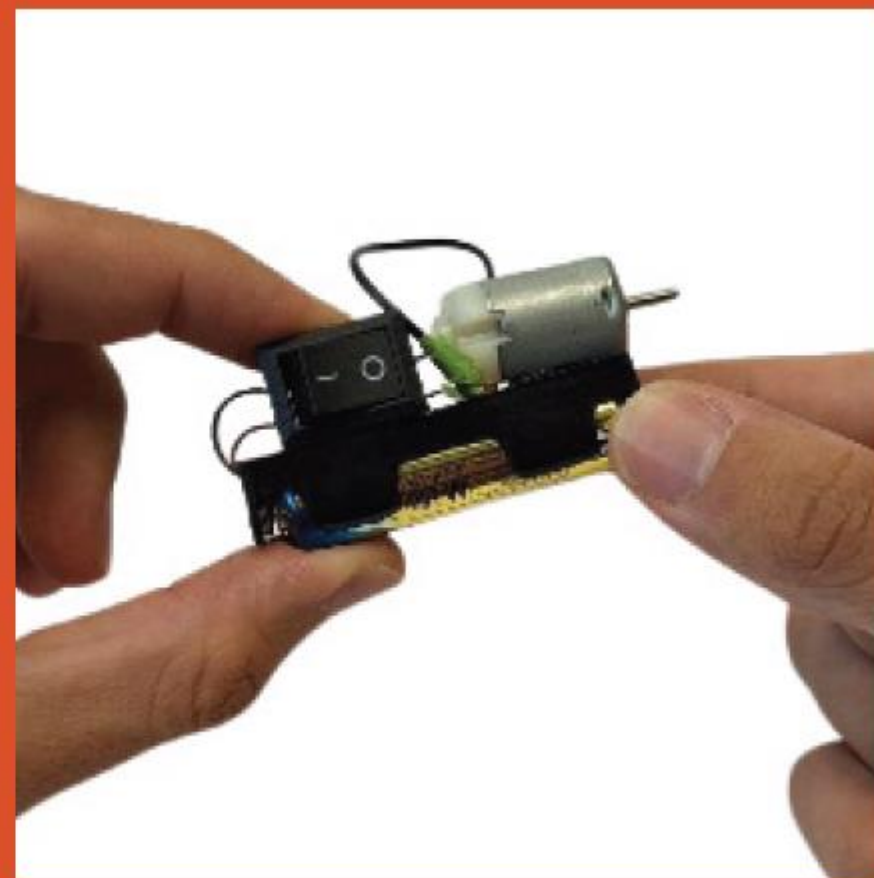
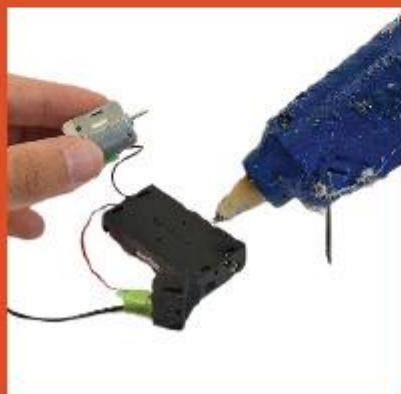
2

Conecte as pilhas e faça um teste do circuito. Se estiver funcionando corretamente, isole as conexões com fita adesiva.



3

Usando cola quente, fixe o interruptor e o motor ao suporte de pilhas.



4

Perfure o bastão de cola quente com o agulhão, e encaixe-o no eixo do motor.

Dica:

Para que o inseto vibre, faça o furo deslocado do centro do bastão.

